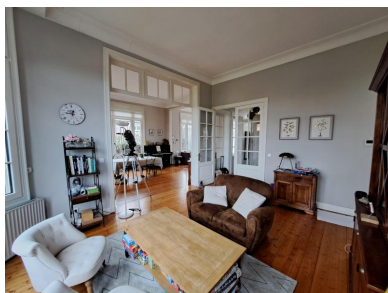


**695 000 €**

Honoraires inclus charge acquéreur : 3.73 % TTC

Prix hors honoraires : 670 000 €



## Réf. BL1050 - Demeure familiale 7 pièces

### MAGNIFIQUE PRODUIT RÉNOVATION DE QUALITÉ

Idéalement située dans Toufflers - Enorme Coup de Coeur pour cette splendide Propriété individuelle érigée sur 780 m2 environ et développant 218 m2 habitables

Rez de chaussée - Hall d'entrée splendide accès étages supérieurs -

Vaste et lumineux séjour parquet massif - 2 salons - Grande cuisine équipée carrelages muraux EXTRAORDINAIRES - Bureau

Etages : 6 chambres spacieuses dont la chambre parentale - 3 salles de bains - sur 2 niveaux

Sous sol complet et garage 1 voiture - Emplacement 5/6 V - Beau jardin planté et arboré - Pas de vis à vis

Chauffage central Gaz - DPE D - GES D - Matériaux de qualité

Les risques auxquels ce bien est soumis sont disponibles sur le site géorisques : [www.georisques.fr](http://www.georisques.fr) -

## A SAVOIR

<b>Mandat :</b>	Simple
<b>Surface habitable :</b>	218 m²
<b>Copropriété :</b>	Non

## POUR VOUS CONSEILLER

[www.immobilieredetoufflers.fr](http://www.immobilieredetoufflers.fr)



Montant estimé des dépenses annuelles d'énergie pour un usage standard : entre 2 920 et 3 990 € TTC/an en 2023  
Les informations sur les risques auxquels ce bien est exposé sont disponibles sur [www.georisques.gouv.fr](http://www.georisques.gouv.fr)